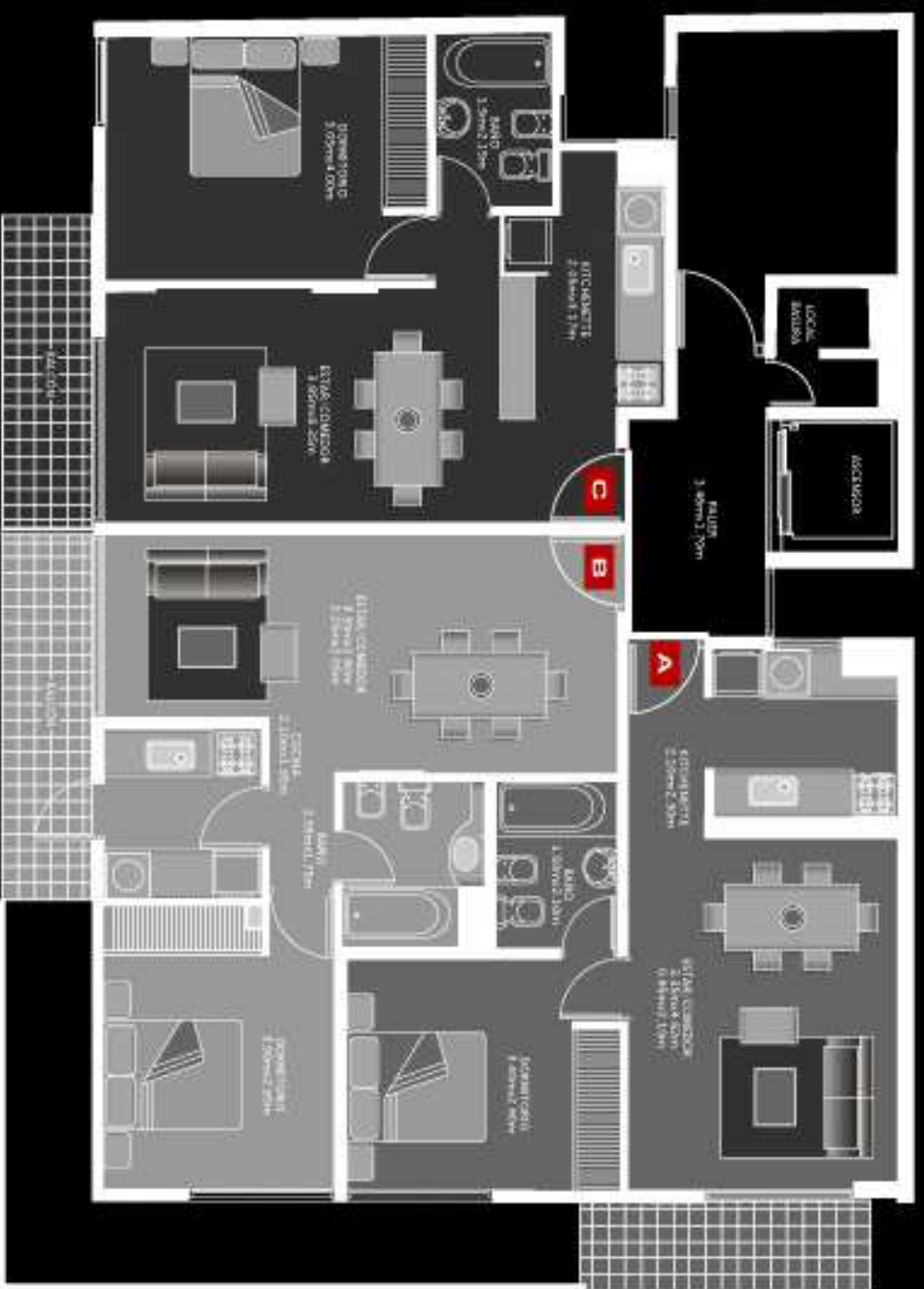


TORRE
M39111

Corro 494 esq. Montevideo



CALLE MONTEVIDEO

CALLE CORRO

TORRE
M3972 II

Corro 494 esq. Montevideo

- Ascensor con puertas automáticas y cabina de acero inoxidable
- Carpintería de aluminio en grandes ventanales de piso y techo
- Cortina de enrollar de aluminio en ventanales dormitorio
- Pisos laminados
- Artefactos de luz
- Puertas en MDF replanadas y placares correderos
- Amblamientos de cocina completos, bajomesada y alacena de gran diseño
- Previsión de instalación para TV/Cable, teléfono y aire acondicionado split

**DEPARTAMENTOS 1 DORMITORIO CON BALCÓN
APTO USO PROFESIONAL
CALIDAD, DISEÑO Y CONFORT**



B

MODELO
DEPARTAMENTO

TORRE MAGNA II

Corro 494 esq. Montevideo



Desarrolla: Fideicomiso Magna II



ZORZI

INGENIERIA / ADMINISTRACION

zorzi@onenet.com.uy