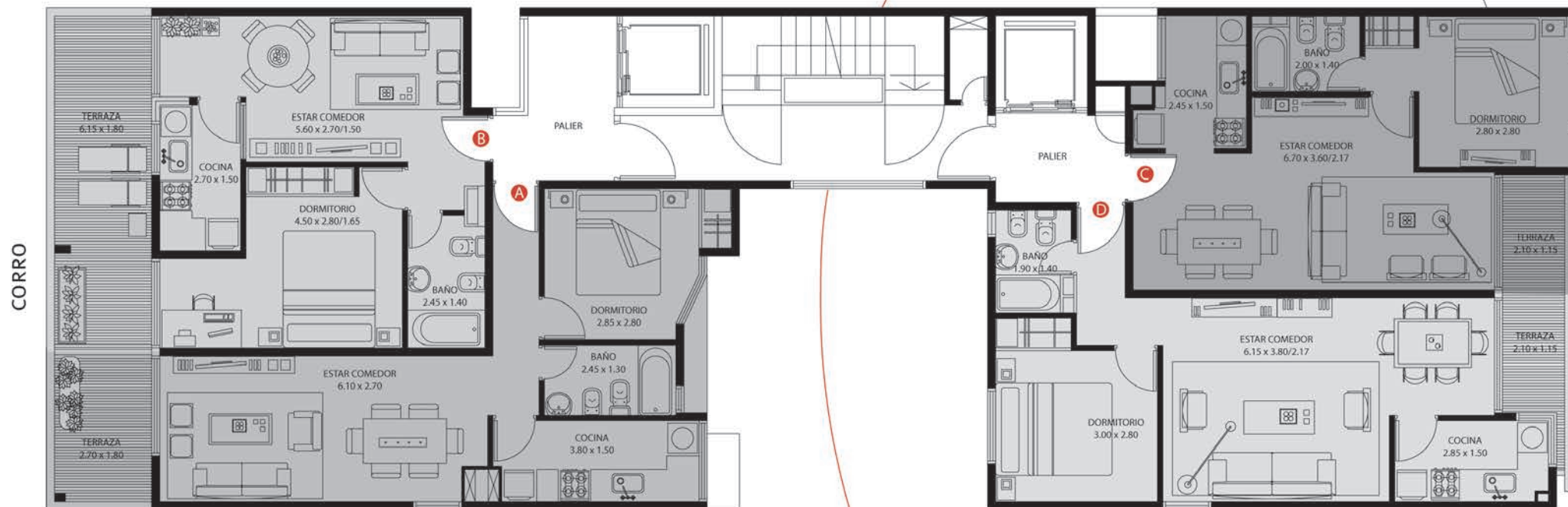




- ESPECIFICACIONES TÉCNICAS:**
- 1 ASCENSORES CON PUERTAS AUTOMÁTICAS Y CABINAS DE ACERO INOXIDABLE
 - 2 PISO PORCELANATO
 - 3 CARPINTERÍA DE ALUMINIO EN GRANDES VENTANALES DE PISO A TECHO
 - 4 CORTINAS DE ENROLLAR DE ALUMINIO EN DORMITORIOS
 - 5 PLACARES CORREDIZOS CON INTERIORES
 - 6 AMOBLAMIENTO DE COCINAS COMPLETOS, BAJO MESADA Y ALACENA DE GRAN DISEÑO
 - 7 ARTEFACTO COCINA Y CALEFÓN INSTALADOS
 - 8 PROVISIÓN DE ARTEFACTOS DE ILUMINACIÓN
 - 9 PREVISIÓN DE INSTALACIÓN PARA TV CABLE, TELÉFONO Y AIRE ACONDICIONADO SPLIT



PLANTA 6º PISO

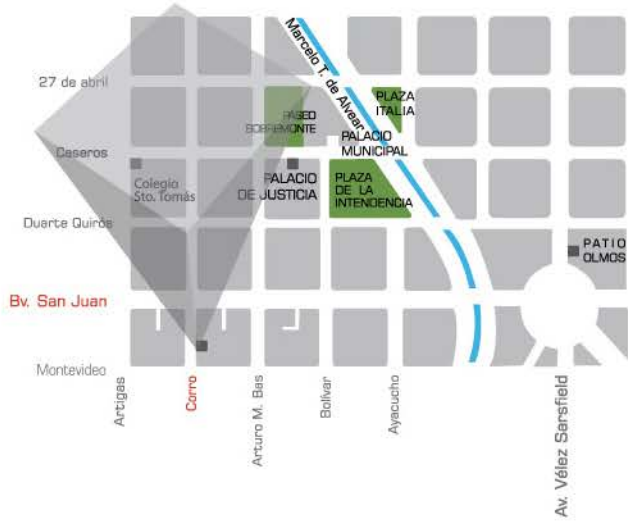


PLANTA 7º PISO



CORRO

magna 4
CORRO 467 - CÓRDOBA



SITUADO A METROS DE UNA DE LAS MÁS IMPORTANTES AVENIDAS DE LA CIUDAD, BV. SAN JUAN. A UN PASO DE TODO, DEPARTAMENTOS QUE COMBINAN PERFECCIÓN EN DISEÑO Y CALIDAD.

DESARROLLO
magna 4
FIDEICOMISO INMOBILIARIO

PROYECTO. DIRECCIÓN
REPRESENTACIÓN TÉCNICA
ZORZI
INGENIERÍA / ARQUITECTURA

